



Información de Contacto	2
Visión del Hotel.....	2
Descripción del Hotel	2
Ventajas Comparativas	3
<i>Endless Privileges®</i>	3
Formas de Pago.....	3
Información de Ubicación	4
Información de Destino	4
Habitaciones	6
Información de Restaurantes y Bares	8
Restaurantes.....	9
Bares.....	9
Códigos de Vestimenta	10
Experiencia Gastronómica Romántica	10
Actividades/Entretenimiento	10
Golf.....	11
Experiencias Únicas	11
Spa/Fitness	11
Pure Spa (16 años+)	11
Gimnasio	12
Instalaciones y Servicios.....	12
Romance.....	12
Bodas.....	12
Grupos y Convenciones.....	13
Mapa del Hotel.....	15

Información de Contacto

Directora de Ventas

Eva Gimenez

eva.gimenez@hyattic.eu

Dirección

Camí de Sa Torre km 8,7

07609 Lluçmajor

Mallorca - España

Teléfono: +34 871 963 700

Visión del Hotel

Apertura Mayo 2021

Zoëtry Mallorca te transporta al pasado, a la grandeza y el patrimonio de la campiña española del siglo XIV con todas las comodidades modernas que los viajeros de lujo merecen. Construido dentro de la finca histórica de Sa Torre, este establecimiento ha sido restaurado artísticamente para lograr el equilibrio perfecto entre una casa solariega tradicional de estilo mallorquín y el ambiente moderno y la comodidad de un hotel internacional.

El establecimiento tiene dos edificios destinados al alojamiento, Tramuntana y Ponent, con lujosas habitaciones y suites, así como edificios históricos como el molino de viento, que data del siglo XV, y la capilla neogótica "La Gran Cristiana".

Zoëtry Mallorca ofrece a sus huéspedes una experiencia vacacional totalmente nueva, centrada en el bienestar y la atención personal, así como en la responsabilidad social y medioambiental a través de diferentes actividades. Esto incluye gastronomía gourmet saludable en múltiples restaurantes y salones mediterráneos e internacionales, nuestro Pure Spa y oportunidades únicas de enriquecimiento educativo y cultural, todo ello hecho aún más extraordinario por las muchas inclusiones de *Endless Privileges®*.

TOTAL DE HABITACIONES: 101

Descripción del Hotel

Zoëtry Mallorca se compone de dos edificios, Tramuntana y Ponent, cada uno con su propio encanto único, alojamiento y entornos. Construido dentro del señorial e histórico caserón de Sa Torre del siglo XIV, la propiedad ha sido restaurada con la mayor atención a los detalles para lograr el perfecto equilibrio entre el estilo tradicional mallorquín y el confort moderno. Esto ha creado un entorno único dentro del conjunto histórico, manteniendo su patrimonio cultural y ofreciendo al mismo tiempo una experiencia completa de 5 estrellas, proporcionando nuevas instalaciones para ofrecer una experiencia vacacional centrada en el bienestar, la relajación y la atención personal, así como abrazando la responsabilidad social y ambiental a través de actividades locales únicas. Esto incluye una gastronomía gourmet saludable con un fuerte enfoque en los productos locales del Mediterráneo en nuestros numerosos restaurantes y salones, nuestro Pure Spa, y otras oportunidades únicas de enriquecimiento cultural, todo ello hecho aún más extraordinario por las muchas inclusiones de *Endless Privileges®*. Los huéspedes pueden desconectar en un ambiente informal pero de lujo mientras disfrutan de las experiencias locales que ofrece el entorno rural, e incluso quedarse en el hotel para disfrutar de su exclusividad y experiencias especiales.

El cuidadoso equilibrio entre lo antiguo y lo nuevo es perfecto en toda la propiedad y se percibe inmediatamente al llegar. Los huéspedes entran por el gran patio noble rodeado de habitaciones y suites elegantemente decoradas. El edificio principal cuenta con la recepción, una biblioteca en la antigua bodega y dos restaurantes.

Ventajas Comparativas

- ❖ Experimenta un concepto de estilo de vida mallorquín auténtico en una casa solariega histórica del siglo XIV recientemente renovada.
- ❖ Situado a sólo 15 minutos del aeropuerto, a 25 minutos del casco antiguo de Palma y a 10 minutos de la costa Mediterránea.
- ❖ Enfoque en el cuerpo, la mente y el alma a través de nuestras instalaciones de bienestar, sesiones de yoga y productos locales saludables.
- ❖ Flexibilidad y numerosas posibilidades para eventos al aire libre en cualquiera de nuestros patios, 56.000 m² de jardines con una capilla neogótica, "El Molino" típico de Mallorca que data del siglo XV y salones de banquetes* de Ses Bóvedes como impresionantes escenarios.
- ❖ Centro privado de conferencias especialmente diseñado.
- ❖ Un campo de fútbol acreditado por la FIFA.
- ❖ Un circuito privado de footing por el campo.
- ❖ Cerca de algunos de los mejores campos de golf de la isla y de rutas ciclistas espectaculares. *
- ❖ Conexión Wi-Fi gratuita en todo el complejo para que los huéspedes se mantengan en contacto con las personas con las que viajan, así como con sus amigos y familiares en casa.

*Aplican costes adicionales.

Endless Privileges[®]

- ❖ Check-in anticipado y check-out tardío (*sujeto a disponibilidad*)
- ❖ Obsequio de bienvenida
- ❖ Minibar reabastecido diariamente
- ❖ Amenidades de baño de lujo adicionales
- ❖ Servicios de conserjería personalizados
- ❖ Servicio de lavandería gratuito
- ❖ Habitaciones y suites elegantemente equipadas y lujosas
- ❖ Servicio ilimitado de alimentos y bebidas las 24 horas sin reservas (*sujeto a disponibilidad y aforos*)
- ❖ Opciones gastronómicas a la carta con un surtido de alimentos y bebidas orgánicas
- ❖ Licores internacionales y nacionales de primera calidad ilimitados
- ❖ Servicio de habitaciones disponible las 24 horas de una selección de platos, vinos y bebidas
- ❖ Experiencia gratuita de bienestar de 20 minutos
- ❖ Té e infusiones por la tarde

MEDIA PENSIÓN

- ❖ Dos comidas gourmet
 - Desayuno
 - Cena

ALOJAMIENTO Y DESAYUNO

- ❖ Una comida gourmet
 - Desayuno

Formas de Pago

Tarjetas de crédito aceptadas: Visa, MasterCard y American Express. Cambio de divisas disponible en la recepción.

Monedas aceptadas: Euro (EUR)

Información de Ubicación

Zoëtry Mallorca se encuentra en Lluçmajor, uno de los pueblos mallorquines más típicos y cerca de la costa sureste de la isla. En coche, el hotel está a 15 minutos del aeropuerto internacional de Palma y a 20 minutos del centro de Palma.

Temperaturas promedio

Mes	°F	°C
Enero	59/41	15/5
Febrero	59/41	15/5
Marzo	63/43	17/6
Abril	66/45	19/7
Mayo	73/50	23/10
Junio	81/59	27/15
Julio	88/63	31/17
Agosto	88/64	31/18
Septiembre	82/61	28/16
Octubre	75/55	24/13
Noviembre	66/46	19/8
Diciembre	61/43	16/6

Información de Destino

Los huéspedes pueden disfrutar del ambiente relajante de Zoëtry Mallorca y de la gran variedad de experiencias únicas que este vibrante destino cultural ofrece.

Lugares de interés

- ❖ *Casco Antiguo de Palma* – A sólo 12,7 millas/20,49 km del hotel y con varias atracciones turísticas de visita obligada como la Catedral de la Seu, de estilo gótico, el Parc de la Mar, el Palacio Real de la Almudaina y el Museo de Arte Contemporáneo Es Baluard, así como un sinfín de bares, restaurantes y boutiques de moda.
- ❖ *Es Trenc* – Una de las playas más populares de Mallorca y Europa por su arena blanca, un bosque de pinos en lugar de palmeras y sus aguas color turquesa lo cual hace que Es Trenc recuerde a nuestros huéspedes de un oasis en el Caribe e inspira sensaciones exóticas.
- ❖ *Cala Pi* – Cala Pi es una pequeña bahía en la costa sur de Mallorca. Se encuentra en la zona sur de Lluçmajor. La playa de Cala Pi tiene 50 metros de ancho y se extiende a lo largo de 125 metros en el barranco. También puede haber estanques de agua después de períodos de fuertes lluvias. Las laderas rocosas del barranco están cubiertas de pinos. Desde el pueblo de Cala Pi, una escalera baja por el lado este de las rocas hasta la playa. La playa tiene arena fina y está dominada por una torre de madera.
- ❖ *Cala Mondragó* – La playa de Cala Mondragó es un atractivo destino para los amantes de la naturaleza, rodeada de excelentes rutas de senderismo con una oficina de información del parque natural que ofrece datos sobre el área protegida. La playa de Ses Fonts de n'Alis tiene unos 130 metros de largo y 60 metros de ancho. S' Amarador mide 230 metros de largo y 60 metros de ancho. Ambas playas tienen aguas poco profundas para el baño.
- ❖ *Sóller* – Los huéspedes tienen la oportunidad de tomar el antiguo tren de Palma de Mallorca a Sóller y Puerto de Sóller, y luego subir al primer tranvía eléctrico de la isla hasta La Payesa. Sóller es una hermosa villa portuaria con muchos restaurantes y cafés. Además, el ferrocarril de Palma de Mallorca a Sóller hace una parada en los encantadores Jardines de Alfabi: una combinación de una casa solariega, un parque y un jardín.

- ❖ *Acuario de Palma* – El lugar ideal para descubrir los secretos mejor guardados del mundo submarino en el fantástico parque con 700 especies diferentes y más de 8.000 animales, así como más de 5 millones de litros de agua de mar. Además, hay un sinfín de oportunidades para combinar el conocimiento de las profundidades de los mares con las actividades entretenidas que se ofrecen para grupos de todas las edades. Hay una zona de juegos, jardines mediterráneos, una selva, varios restaurantes y un centro comercial. El acuario está abierto de 9:30h a 18:30 h y recomendamos reservar entre 3 y 4 horas para la visita.
- ❖ *Valldemossa* – A sólo unos pocos kilómetros de la llamada Costa Norte se encuentra el hermoso pueblo de Valldemossa, entre la Sierra de Tramuntana y el Mediterráneo. Este hermoso pueblo tiene calles empedradas y edificios antiguos, todo ello rodeado de una rica y verde vegetación mediterránea. Las montañas conducen en pocos kilómetros a playas y bahías donde también se pueden hacer excursiones en barco. El puerto de Valldemossa sigue teniendo una activa tradición marinera y el pescado fresco del mar Mediterráneo y los productos del centro de la isla de Mallorca se combinan de forma experta para ofrecer a los visitantes unos platos exquisitos.
- ❖ *Mercados de Mallorca* – La isla y sus productos son famosos por su rica variedad. Disfruta de lo mejor de los mercados locales. Hay mercados locales disponibles todos los días. El personal de recepción puede proporcionar a los huéspedes una lista completa. Nos gustaría destacar el mercado de los domingos en Santa María del Camí, el de los miércoles en Sineu, el de los sábados en Sóller y el de los viernes en Lluçmajor.
- ❖ *Visita a la Bodega Bordoy* – A tan solo unos kilómetros del hotel. Los tours se encuentran disponibles lunes y viernes de 11:00h a 12:00h, martes y jueves de 16:00h a 17:00h.
- ❖ *Circuito de Lluçmajor* – El circuito de Lluçmajor está a sólo 15 minutos en coche del hotel y es la única pista de motociclismo, carreras de motos y karts de la isla. Instructores profesionales con experiencia como pilotos internacionales imparten clases para principiantes, grupos e incentivos, conducción segura, formación de posiciones técnicas y oficiales y conducción evasiva.
- ❖ *Senderismo* – También hay algunas fantásticas caminatas en la montaña, especialmente en el norte de la Sierra de Sa Tramuntana, con excursiones increíblemente pintorescas entre Sóller, Deià y Valldemossa, por nombrar sólo algunas. Hay excursiones para todos los niveles de experiencia.

Habitaciones

Con tan solo 101 habitaciones, repartidas en los edificios Tramuntana y Ponent, entre los jardines y el campo mallorquín, los huéspedes se alojan con un nivel de lujo que se percibe como si tuviesen una casa exclusiva en la que pasar sus vacaciones. Cada habitación tiene su propio encanto y está diseñada para combinar una decoración cómoda y clásica con una sofisticación moderna. Las habitaciones **Tramuntana** se encuentran en el elegante edificio histórico. Esta exclusiva construcción conserva elementos de alto valor artístico y arquitectónico como su puerta de entrada y su emblemático patio y jardín. Las cinco suites exclusivas se encuentran en la planta principal, y llevan el nombre de los antiguos propietarios de la finca. Cada una con la combinación perfecta de arquitectura, diseño interior y vida moderna. Nuestras habitaciones **Ponent** están en las Countryside Residences. Habitaciones y suites modernas en un contexto histórico. El lugar donde la herencia arquitectónica se encuentra con la elegancia atemporal en un edificio impresionante. El hotel ofrece habitaciones amplias con una terraza privada y vistas al campo.

Categoría	Vista	Dimensiones	Tipo de Cama	Ocupación Máxima	Cantidad
Doble Tramuntana	Patio/ Campo	32-41 m²	1 cama de matrimonio	2	3
			2 camas individuales		7
Doble Deluxe Tramuntana	Patio/ Campo	42-52 m²	1 cama de matrimonio	2	3
			2 camas individuales		4
Junior Suite Tramuntana	Patio/ Campo	48-63 m²	1 cama doble + sofá cama	2 + 2	2
			2 camas individuales + sofá cama		6
Comellas Elegant Suite	Patio/Campo	89,04 m²	2 camas individuales	2 + 1	1
Net Elegant Suite	Patio/Campo	88,03 m²	1 doble	2 + 1	1
Tornamira Elegant Suite	Patio/Campo	82,70 m²	1 doble	2 + 1	1
Febrer Elegant Suite	Patio/Campo	87,78 m²	1 doble	2 + 1	1
Villalonga Exclusive Suite	Patio/Campo	99,51 m²	1 Hollywood Twin	2 + 1	1
Doble Ponent	Jardín	32-35 m²	1 cama de matrimonio	2	21
			2 camas individuales		6
Doble Deluxe Ponent	Jardín	35-58 m²	1 cama de matrimonio	2	17
			2 camas individuales		14
Junior Suite Ponent	Jardín	42 m²	1 cama doble+ sofá cama	2 + 2	1
			2 camas individuales + sofá cama		3
Suite Ponent	Jardín	42-48 m²	1 cama doble+ sofá cama	2 + 2	7
			2 camas individuales + sofá cama		5
Número Total de Habitaciones					101

Todas las habitaciones incluyen las siguientes amenidades:

- ❖ Habitaciones renovadas y lujosamente equipadas
- ❖ Lujosas amenidades de baño
- ❖ Ropa de cama, toallas y albornoces de alta calidad
- ❖ Aire acondicionado
- ❖ Caja de seguridad electrónica
- ❖ Minibar
- ❖ Secador de pelo
- ❖ Menú de almohadas
- ❖ Smart TV
- ❖ Wi-Fi gratuito
- ❖ Espejo de maquillaje
- ❖ Servicio de café y té
- ❖ Plancha y tabla de plancha (bajo petición)

Descripción de las categorías de habitación

Doble Tramuntana

La habitación Tramuntana standard (32-41 m²) está situada dentro del edificio histórico principal y cuenta con cómodas camas dobles, aire acondicionado, conexión WiFi gratuita, TV, caja fuerte, minibar y set de café. El baño incluye ducha, secador de pelo, albornoces y zapatillas. Descansa y relájate en una casa solariega del siglo XIV decorada en un estilo rústico contemporáneo con comodidades modernas. Esta categoría de habitación tiene capacidad para 2 adultos.

Doble Deluxe Tramuntana

La habitación Tramuntana Deluxe (42-52 m²) está situada dentro del edificio histórico principal y cuenta con cómodas camas dobles, aire acondicionado, conexión WiFi gratuita, TV, caja fuerte, minibar y set de café. El baño incluye ducha, secador de pelo, albornoces y zapatillas. Descansa y relájate en una casa solariega del siglo XIV decorada en un estilo rústico contemporáneo con comodidades modernas. Esta categoría de habitación tiene capacidad para 2 adultos.

Junior Suite Tramuntana

La Junior Suite Tramuntana (48-63 m²) está situada dentro del edificio histórico principal y cuenta con cómodas camas dobles, aire acondicionado, conexión WiFi gratuita, TV, caja fuerte, minibar y set de café. El baño incluye ducha, secador de pelo, albornoces, zapatillas y zona de estar con sofá cama. Descansa y relájate en una casa solariega del siglo XIV decorada en un estilo rústico contemporáneo con comodidades modernas.

Comellas Elegant Suite

La escalera principal original de la finca te lleva a esta suite solariega. Al entrar en la habitación, el salón de estudio te da la bienvenida y te guía a través de la sala de estar y el espacio del dormitorio. La decoración moderna y lujosa compite con su gran terraza, la más espaciosa de la finca, un espacio único donde disfrutar de una copa de vino mientras se ve el sol ponerse detrás del antiguo molino de viento. Además de las inclusiones comunes al resto de habitaciones, se ofrece el servicio de descubierta todas las noches. Un recuerdo que nunca olvidarás.

Net Elegant Suite

Una entrada casi secreta en el patio principal del hotel te lleva a esta suite única: la combinación perfecta entre lo moderno y lo histórico. Los arcos de piedra originales de la finca te abrazan a medida que pasas de la cómoda zona de salón al espacio de estudio y comedor, al dormitorio y finalmente al sofisticado baño de mármol con bañera independiente. Además de las inclusiones comunes al resto de habitaciones, se ofrece el servicio de descubierta todas las noches.

Tornamira Elegant Suite

Sin duda, esta es la mejor suite de la finca donde la familia Noble solía recibir a sus invitados aristocráticos cuando asistían a exquisitas reuniones. Bajo su suntuosa lámpara de araña y frente a la chimenea original, mientras descansas en la cama principal, te sentirás parte de la historia de la Finca. Las ventanas góticas originales, con vistas al molino y a la fuente principal, iluminan esta suite de un dormitorio. Sus clásicos suelos de arcilla hexagonal cubiertos de delicadas alfombras florales te llevan a su refinado baño que te tienta a disfrutar de baños atemporales con impresionantes vistas al atardecer.

a través de su balcón barroco. Además de las inclusiones comunes al resto de habitaciones, se ofrece el servicio de descubierta todas las noches.

Febrer Elegant Suite

Siente el lujo de sus techos altos en esta suite de un dormitorio que una vez fue sede del comedor de la familia Noble. Los suelos de madera, la cama con dosel y los elegantes muebles otorgan a esta suite una calidez que sólo puede verse obstaculizada por la suave brisa que viene de la terraza que rodea toda la habitación, la excusa perfecta para salir y disfrutar de las vistas a la capilla del Siglo XIX de la finca. El amplio baño con ducha a ras de suelo independiente y bañera eleva esta suite a un nivel superior. Además de las inclusiones comunes al resto de habitaciones, se ofrece el servicio de descubierta todas las noches.

Villalonga Exclusive Suite

La suite de un dormitorio más romántica de la finca, sus sensuales transparencias separan los diferentes usos del espacio: zona de comedor, descanso y salón. Su distribución original, adaptándose a la planta superior de la Casa Solariega, coloca el baño en un nivel inferior. Una joya escondida que te sorprenderá. Además de las inclusiones comunes al resto de habitaciones, se ofrece el servicio de descubierta todas las noches.

Doble Ponent

La habitación Ponent (32-35 m²) está situada fuera del edificio principal, entre los animados jardines mediterráneos, y cuenta con cómodas camas dobles, aire acondicionado, conexión WiFi gratuita, TV, caja fuerte, minibar y set de café. El baño incluye ducha, secador de pelo, albornoces y zapatillas. La habitación da a una terraza (de 10-20m²) para disfrutar de las vistas sobre los jardines rodeados de aromas naturales, olivos y hierbas mallorquinas. Esta categoría de habitación tiene capacidad para 2 adultos.

Doble Deluxe Ponent

La habitación Ponent Deluxe (35-58 m²) está situada fuera del edificio principal, entre los prósperos jardines mediterráneos, y cuenta con cómodas camas dobles, aire acondicionado, conexión WiFi gratuita, TV, caja fuerte, minibar y set de café. El baño incluye ducha, secador de pelo, albornoces y zapatillas. La terraza (10-20 m²) tiene unas vistas impresionantes sobre los jardines rodeados de aromas naturales, olivos y hierbas mallorquinas. Esta categoría de habitación tiene capacidad para 2 adultos.

Junior Suite Ponent

La Junior Suite Ponent (42 m²) está situada fuera del edificio principal, entre los animados jardines mediterráneos, y cuenta con cómodas camas dobles, aire acondicionado, conexión WiFi gratuita, TV, caja fuerte, minibar y set de café. El baño incluye ducha, secador de pelo, albornoces, zapatillas y zona de estar con sofá cama. La terraza (de 10-20 m²) desemboca en impresionantes vistas sobre los jardines rodeados de aromas naturales, olivos y hierbas mallorquinas.

Suite Ponent

La Suite Ponent (42-48 m²) está situada fuera del edificio principal, entre los animados jardines mediterráneos, y cuenta con cómodas camas dobles, aire acondicionado, conexión WiFi gratuita, TV, caja fuerte, minibar y set de café. El baño incluye ducha, secador de pelo, albornoces, zapatillas y sala de estar independiente con sofá cama. La terraza (10-20 m²) da vistas impresionantes a los jardines rodeados de aromas naturales, olivos y hierbas mallorquinas.

Información de Restaurantes y Bares

Zoëtry Mallorca ofrece una variedad de experiencias culinarias, con un fuerte enfoque en nuestra deliciosa y saludable cocina mediterránea local. Un surtido de alimentos y bebidas orgánicas elegidos para satisfacer todas las necesidades dietéticas, tales como sin gluten, vegetarianos, veganos y los ingredientes cultivados localmente se incorporan en cada plato.

Los huéspedes también pueden disfrutar de una exquisita barbacoa servida en una de nuestras múltiples terrazas y en un ambiente festivo e informal, así como fantásticas paellas junto al mar en nuestro restaurante asociado Mhares Sea Club o en la playa de Es Trenc.

El servicio de habitaciones está disponible las 24 horas para que los huéspedes puedan disfrutar sin salir de su habitación de una selección de platos, vinos y bebidas.

Restaurantes

Es Mercat | Desayuno 7:00 a.m. – 11 a.m., Cena 7:00 p.m. – 10:30 p.m.

- ❖ En nuestro acogedor restaurante principal nuestros huéspedes pueden disfrutar de una amplia gama de opciones de comidas centradas en la cocina orgánica, saludable y de mercado para el desayuno y una cena de inspiración mediterránea. Es la combinación perfecta de deliciosos sabores y tentadores aromas para acompañar nuestra amplia selección de vinos.
- ❖ Código de vestimenta: informal para el desayuno y el almuerzo, elegante informal para la cena.

Giró Ros | Cena 7:00 p.m. – 10:30 p.m.

- ❖ Nuestro elegante restaurante gourmet ofrece una cocina inspirada en los sabores y productos mediterráneos y en las nuevas tendencias, técnicas y fusiones culinarias. Nuestros huéspedes pueden disfrutar de una velada inspiradora donde los detalles son parte de una experiencia inolvidable.
- ❖ Código de vestimenta: elegante informal.

Ses Bóvedes Gastro Bar | 7:00 p.m. – 11 p.m.

- ❖ Tanto en su interior abovedado como en su fantástica terraza al fresco, los huéspedes pueden disfrutar de exquisitas tapas españolas, degustar vinos de Mallorca y del resto de las regiones españolas, así como cervezas y otras bebidas típicas del país en un ambiente relajado e informal. La propuesta gastronómica se basa en productos locales y de calidad, tratados con esmero por nuestros chefs de forma innovadora y tradicional, pero siempre con el objetivo de crear una experiencia mallorquina auténtica.
- ❖ Código de vestimenta: elegante informal.

Cenas privadas/Eventos**

La Mesa del Chef

Experiencia exclusiva en la que disfrutar de un menú único elaborado especialmente por nuestro Chef. Con dos diferentes opciones de localización (interior y exterior) el cliente puede personalizar esta cena y disfrutar de una velada inolvidable. Una experiencia exclusiva que se enriquece con la participación del sommelier, responsable de que la selección de vinos sea también la adecuada a los platos de degustar.

Esta cena se sirve con reserva previa a través de nuestro servicio de conserjería *

***Aplica un coste adicional*

Bares

Lujosos bares que sirven bebidas premium nacionales e internacionales, así como los mejores licores.

Bar Sa Clastra | 10 a.m. – 12 a.m.

- ❖ Situado a la entrada de nuestro gran patio, el bar ofrece un menú ligero, junto con una amplia gama de cócteles, vinos, bebidas saludables y otras bebidas calientes y frías.
- ❖ Código de vestimenta: informal.

Bar de la piscina Es Clot | 11 a.m. – 7 p.m.

- ❖ Relájate y desconecta en un entorno al aire libre junto a la piscina mientras disfrutan de nuestro menú con platos selectos, así como de una amplia variedad de cócteles y bebidas saludables.
- ❖ Código de vestimenta: informal.

Es Cotó Cóctel Bar | 6:30 p.m. – 12 a.m.

- ❖ Un espacio al aire libre en nuestra terraza principal, donde los huéspedes pueden disfrutar de una velada mediterránea con actuaciones musicales mientras se saborean los mejores cócteles de un menú diseñado especialmente por nuestro mixólogo.
- ❖ Código de vestimenta: informal.

Códigos de Vestimenta

Informal - Bermudas, shorts largos o pantalones capri, zapatillas de deporte/zapatillas de tenis o sandalias. No se permiten camisas sin mangas para hombres. No se permiten trajes de baño. Las mujeres deben usar un pareo o cubrirse.

Elegante informal - Zapatillas de deporte/zapatillas de tenis o sandalias de vestir, camisas de vestir con mangas cortas o camisas con cuello. No se permiten camisas sin mangas ni chanclas. Pantalones largos obligatorios para los hombres.

Experiencia Gastronómica Romántica

Añádele ese toque romántico adicional a una luna de miel, aniversario de boda o cena especial con tu pareja o amigo. Los huéspedes pueden disfrutar de una espectacular cena privada y de un delicioso menú, servido en exclusividad en un punto del hotel. Esta cena especial se sirve solamente con reserva previa a través de nuestro servicio de conserjería. *

**La experiencia gastronómica romántica es válida en todas las reservas nuevas en Zoëtry Wellness & Spa Resorts seleccionadas desde ahora hasta el 31 de octubre de 2023. El costo varía según la ubicación. Los huéspedes reciben una experiencia gastronómica romántica durante su estancia. La experiencia gastronómica romántica se puede organizar con el conserje al hacer el registro de entrada. El precio se basa en ocupación doble, por estancia. Pueden aplicarse restricciones y fechas restringidas. Este complemento se basa en la disponibilidad y se puede combinar con otras promociones. No se aplica a reservas de grupos. Aplica un coste adicional.*

Actividades/Entretenimiento

- ❖ *Retiros de Yoga* – Nuestra ubicación e instalaciones únicas son ideales para unas vacaciones completas de cuerpo y mente, y por lo tanto nuestra oferta no puede estar completa sin nuestros Retiros de Yoga. Tenemos una variedad de diferentes Retiros de Yoga disponibles con nuestros fantásticos y cuidadosamente seleccionados entrenadores profesionales. Nuestros huéspedes pueden disfrutar de sus propias salas y espacios de Yoga privados, sesiones de entrenamiento y sesiones de grupo, todas ellas centradas en la mente, el cuerpo y el alma. Dados los diferentes estilos de nuestros entrenadores, hay otros cursos disponibles de meditación y mindfulness.
- ❖ *Huerto* – Los huéspedes pueden disfrutar de un tour por nuestro propio huerto orgánico, donde cultivamos nuestros productos básicos locales, incluyendo tomates "ramellet", pimientos blancos mallorquines, berenjenas, coliflores, higos, melones, hierbas locales y mucho más.
- ❖ *Tenis* – Dos pistas de césped artificial. Se ofrecen clases de tenis para niños y adultos.
- ❖ *Fútbol* – Un campo de fútbol de césped natural acreditado por la FIFA.
- ❖ *Pista de Jogging* – Una ruta de jogging por el campo de 1,4 km para todos los huéspedes.
- ❖ *Ciclismo* – Zoëtry Mallorca también es perfecto para ciclistas y personas que aman el aire libre - nuestra ubicación en el campo incluye numerosas rutas que son perfectas para el ciclismo y el jogging.
- ❖ *Piscinas* – Dos piscinas al aire libre, una de las cuales está reservada sólo para adultos. También hay una piscina cubierta en la zona del spa, reservada para clientes mayores de 16 años.

Tenga en cuenta: Queda estrictamente prohibido el uso de drones o artefactos que vuelen o floten en o en las instalaciones de los hoteles de Hyatt Inclusive Collection, excepto aquellos que cuenten con autorización por escrito de la Dirección General del hotel.

Golf

Zoëtry Mallorca es el destino ideal para los amantes del golf, gracias a su situación y proximidad a algunos de los mejores campos de golf de la isla, donde también se puede disfrutar de la desconexión, relajación y contacto con la naturaleza. Algunos de los campos más cercanos son:

- ❖ *Club de Golf Son Antem (10 min, 9,5 km)* – dispone de 2 campos de 18 hoyos, campo de prácticas, área de juego corto y de putt, varios putting greens y academia de golf dirigida por profesionales expertos de la PGA, tanto para principiantes como profesionales del deporte.
- ❖ *Golf Maioris (7 min, 5,5 km)* – con sólo 10 años de antigüedad y con sus 6.300 metros de extensión, se distingue por ser uno de los campos más jóvenes de la isla. Dispone de 18 hoyos, la primera mitad (hoyos 1 al 9) es de tipo escocés con greens movidos, mientras que la segunda mitad (hoyos 10 al 18) obedece a un diseño típicamente americano, respetando y conservando al máximo el entorno natural y su orografía.

**Contacte con nuestro servicio de conserjería para más información sobre cualquiera de los 24 campos de golf disponibles en la isla.*

Experiencias Únicas

- ❖ *El Llaüt* – Los huéspedes pueden disfrutar de una cena especial en el "Llaüt", un barco de pesca de arrastre tradicional de las Islas Baleares. Ofrecemos esta experiencia única basada en tu preferencia. Desde acompañar al chef a pescar para nuestra "captura del día", hasta simplemente navegar a pequeñas calas menos conocidas para disfrutar del esplendor de la costa mediterránea. También ofrecemos otras excursiones especiales de un día alrededor de la isla en barcos más grandes como veleros y yates.*
- ❖ *La Bodega* – Un recorrido acompañado en nuestros selectos viñedos y bodegas y probar algunos de los mejores vinos del país en los entornos más pintorescos. *
- ❖ *Mallorca Desde arriba* – Una forma muy especial y única de conocer Mallorca. Bajo pedido, nuestros huéspedes pueden reservar un tour en globo aerostático.*

**Aplican costes adicionales*

Spa/Fitness

Pure Spa (16 años+)

Horario: 9:00 a.m. – 9:00 p.m.

Zoëtry Mallorca se preocupa profundamente por el bienestar de nuestros huéspedes, y por lo tanto ofrece una experiencia holística para cuerpo y mente que logra una sensación de relajación completa, tranquilidad y alegría durante tus vacaciones. El Spa ha sido diseñado para mejorar la relajación y garantizar la serenidad. Un espacio único en el que la música suave acompaña el sonido del agua para crear una profunda sensación de tranquilidad. Solo se utilizan los mejores productos para garantizar que los huéspedes reciban los mejores tratamientos.

Zoëtry Mallorca ha desarrollado Cinco Pilares para realzar todos los sentidos para una experiencia serena:

- ❖ **OLFATO** Los aromas perduran más allá de los recuerdos, por lo que el Spa ha creado su propio aroma especial.
- ❖ **OÍDO** La música del Spa ha sido cuidadosamente seleccionada para ayudarte a sintonizar con tu zen interior.
- ❖ **TACTO** Todos los materiales utilizados en el Spa, incluyendo la madera y la piedra, son suaves y delicados al tacto.

- ❖ **VISTA** La luz del sol inunda la piscina, realzando la tenue luz de las velas y la transparencia del agua.
- ❖ **GUSTO** Los huéspedes podrán disfrutar de nuestra selección de té de hierbas, zumos de fruta y agua con menta y limón.

Nuestras instalaciones incluyen:

- ❖ **Zona de Hidroterapia** - con una piscina climatizada con camas de relajación, chorros de agua y masajes.
- ❖ **Zona Termal** - que incluye baños turcos con aroma a eucalipto, sauna, fuente de hielo, baños de pies, aquadom y ducha sensorial. El circuito es un complemento perfecto para nuestros tratamientos, ayudando a estimular todo el cuerpo y proporcionar mejor salud.
- ❖ **Cabinas de Masajes y Tratamientos** - que ofrecen los tratamientos más exclusivos y experiencias con productos naturales como lavanda, limón, miel, almendra o yogur.

Gimnasio

Horario: 5:00 a.m. – 11:00 p.m.

El gimnasio ofrece una variedad de maquinaria Life Fitness® incluyendo:

- ❖ Bicicletas estáticas
- ❖ Pesas
- ❖ Elípticas
- ❖ Cintas de correr

Instalaciones y Servicios

- ❖ Estacionamiento propio
- ❖ Recepción 24-horas
 - Check-in: 3 pm
 - Check-out: 12 medio día
- ❖ Servicio de Atención al cliente
- ❖ Huerto
- ❖ Instalaciones para conferencias y eventos*
- ❖ Instalaciones para banquetes y bodas*
- ❖ Servicio de lavandería

**Aplican costes adicionales*

Romance

Las inclusiones pueden variar. Favor de contactar al coordinador de eventos para mayor información.

Bodas

Zoëtry Mallorca se ocupa de todos los aspectos y conoce la importancia de la atención al detalle en un evento tan especial como una boda. Este establecimiento único ofrece impresionantes eventos de boda en la capilla (La Gran Cristiana), el molino de viento del siglo XV, en uno de los jardines o salas de eventos. El hotel ofrece una variedad de paquetes especiales adaptados a los deseos de cada pareja. La pareja recibe:

- ❖ Asesoramiento personalizado de tu organizador de bodas.
- ❖ Degustación gratuita del menú de la boda para hasta cuatro invitados. Los invitados adicionales recibirán un descuento especial.
- ❖ Flores frescas para cada mesa del banquete.
- ❖ Alojamiento en una Junior Suite para los recién casados en la noche de bodas.
- ❖ Un masaje para dos.
- ❖ Nuestro regalo de bodas para la pareja: una noche de alojamiento en el Zoëtry Mallorca para usar en el momento que elijan.

Grupos y Convenciones

Gerente de Eventos: events.zoehm@zoetryresortseu.com

Zoëtry Mallorca está orgulloso de su entorno histórico para eventos que van desde bodas hasta exposiciones de coches. Las instalaciones del evento ofrecen el espacio exacto para cada necesidad y un equipo de expertos para ayudar a los clientes durante todo el proceso de organización de cualquier evento. Hay salas de reuniones para hasta 200 personas, eligiendo desde la mallorquina por excelencia "Ses Bóvedes" con techo abovedado y espacio para banquetes para hasta 120 personas, hasta la espectacular sala "Gaspar de Villalonga" donde se puede organizar almuerzo o cena para 200 invitados. El "Patio Arxiduc", los jardines alrededor de "El Molino" o el espacio junto a nuestra Capilla del Siglo XIX "La Gran Cristiana" son ideales para eventos al aire libre.

El centro de conferencias in situ tiene capacidad para hasta 250 personas y ha sido diseñado específicamente para poder albergar una amplia gama de eventos a medida, incluyendo lanzamientos de automóviles, retiros corporativos, actividades de team building y más. Nuestro experimentado equipo multilingüe te ayudará a planificar y organizar tu evento.

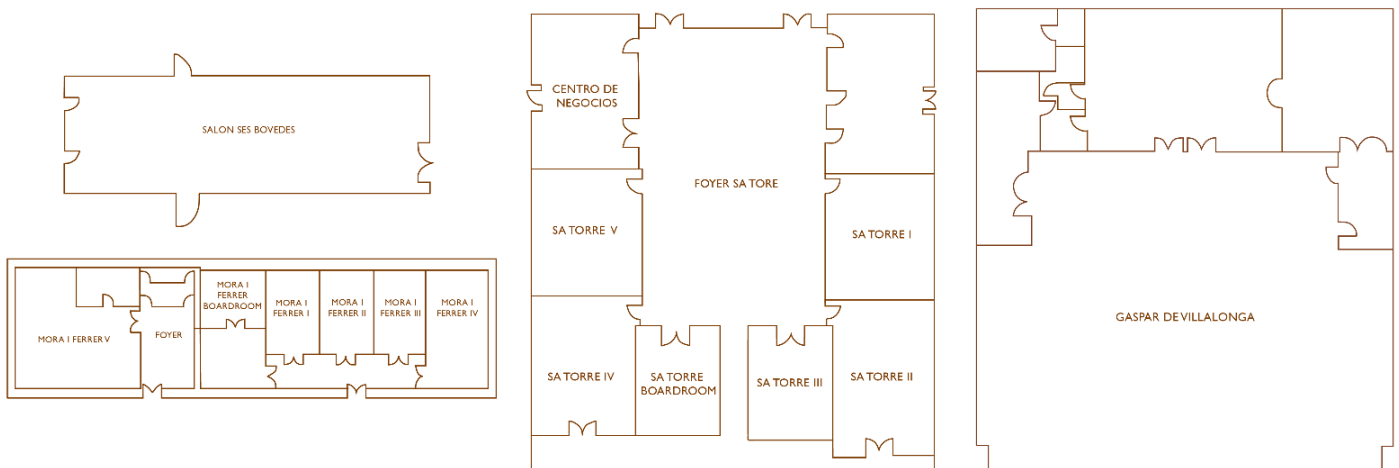
Las instalaciones, incluyen:

- ❖ 14 salas de reuniones insonorizadas (incluyendo dos salas de juntas y dos salas de banquetes).
- ❖ Centro de negocios gratuito las 24 horas.
- ❖ Equipo audiovisual.
- ❖ Wi-Fi
- ❖ Salones y una biblioteca.
- ❖ Transporte privado y asistencia con alquiler de coches.*

**Aplican costes adicionales*

Plano de los Salones y Cuadro de capacidades

Plano de los Salones




Capacidad de los Salones

Salones	M²	Dimensiones (L x W x H)	Imperial	En U	Teatro	Escuela	Cabaret	Banquete	Recepción	Planta
Ses Bovedes	215	24.8 x 8.7 x 3.4-2.4	–	–	150	–	72	120	180	Mezzanine
Mora i Ferrer Boardroom	26	5.7 x 4.5 x 2.6-2.3	12	12	–	–	–	–	–	First Floor
Mora i Ferrer I	28	6.3 x 4.4 x 3.6-2.3	12	12	25	15	8	10	20	First Floor
Mora i Ferrer II	28	6.3 x 4.4 x 3.6-2.3	12	12	25	15	8	10	20	First Floor
Mora i Ferrer III	28	6.3 x 4.4 x 3.6-2.3	12	12	25	15	8	10	20	First Floor
Mora i Ferrer IV	52	9.2 x 5.6 x 3.6-2.3	20	20	30	20	16	20	30	First Floor
Mora i Ferrer V	105	10.6 x 9.9 x 3.7-2.4	30	30	40	30	30	30	40	First Floor
Gaspar de Villalonga	365	21.1 x 17.3 x 3	40	60	240	180	180	200	300	Ground Floor
Sa Torre Boardroom	26	6 x 4.3 x 2.6-2.3	12	10	–	–	–	–	–	Mezzanine
Sa Torre I	43	7.1 x 6.2 x 2.6-2.3	15	15	–	–	–	–	–	Mezzanine
Sa Torre II	43	7.7 x 5.6 x 2.6-2.3	15	15	30	20	16	20	30	Mezzanine
Sa Torre III	26	6 x 4.3 x 2.6-2.3	12	12	25	15	8	10	20	Mezzanine
Sa Torre IV	43	7.7 x 5.5 x 2.6-2.3	15	15	30	20	16	20	30	Mezzanine
Sa Torre V	42	7 x 6 x 2.6-2.3	15	15	30	20	16	20	30	Mezzanine

Mapa del Hotel



- | | | |
|--------------------------|----------------------------|-----------------------------------------------------------------------------------------------|
| 1. Entrada principal | 10. Edificio Ponent 2 | 19. Bar piscina Es Clot |
| 2. Parking | 11. Patio Es Mercat | 20. Edificio Ponent 4 |
| 3. Molino | 12. Edificio Ponent 3 | 21. Piscina relax |
| 4. Recepcion | 13. Gastro Bar Ses Bovedes | 22. Edificio Ponent 6 |
| 5. Edificio Tramuntana | 14. Centro de conferencias | 23. Edificio Ponent 5 |
| 6. Patio Sa Clastra | 15. Pista de Jogging | 24. Pistas de tenis |
| 7. Restaurante Es Mercat | 16. Campo de fútbol |  Capilla |
| 8. Restaurante Giró Ros | 17. Piscina niños | |
| 9. Spa | 18. Piscina familiar | |